

AUTONOME
PROVINZ
BOZEN
SÜDTIROL



PROVINCIA
AUTONOMA
DI BOLZANO
ALTO ADIGE

PROVINCIA AUTONOMA DE BULSAN
SÜDTIROL

Bausparen.

Der erste Schritt zum Eigenheim.



In Zusammenarbeit mit: **pensplan** 

Das Bausparmodell

Für viele Menschen steht der Wunsch nach einem Eigenheim schon in jungen Jahren fest. Die eigenen vier Wände symbolisieren Unabhängigkeit und Geborgenheit. Ein Zuhause für sich und seine Liebsten, ein wichtiges Lebensziel.

Mit dem Bausparmodell hat das Land Südtirol eine Möglichkeit geschaffen, um Menschen bei der Finanzierung des Baus eines Eigenheims, des Erwerbs einer Erstwohnung oder der Renovierung der eigenen vier Wände zu unterstützen.

Mit der Einschreibung in einen Zusatzrentenfonds erhalten Sie Zugang zu einer günstigen Baufinanzierung und erreichen gleich zwei wichtige Ziele: Sie bauen sich eine Zusatzrente auf und legen den Grundstein für Ihr Eigenheim!

Wichtig! Vom Bausparmodell können nur die eingeschriebenen Mitglieder der mitwirkenden Zusatzrentenfonds profitieren, sofern sie die Voraussetzungen erfüllen.



Kaufen



Bauen



Sanieren

Die Vergabe des Bauspardarlehens erfolgt über eine vertragsgebundene Bank, welche nach Prüfung **ein Darlehen in maximal doppelter Höhe (für öffentlich Bedienstete das Dreifache) des im Zusatzrentenfonds angesparten Kapitals** gewährt.

Die Bank bestätigt die Finanzierbarkeit des Vorhabens, indem sie sicherstellt, dass der restliche Finanzierungsbedarf durch ein zusätzliches Darlehen bzw. Eigenmittel gedeckt ist.

Wichtig! Das angesparte Kapital bleibt in der Rentenposition.



Angespartes
Kapital



Darlehen

Das Bausparmodell ist einfach, transparent und flexibel. Unter bestimmten Bedingungen kann es mit anderen Maßnahmen der Wohnbauförderung kombiniert werden. Alle Informationen dazu erhalten Sie bei den zuständigen Stellen.

Meine Vorteile

Das Bausparmodell und die Einschreibung in einen mitwirkenden Zusatzrentenfonds bringen folgende Vorteile:

① **Steuervorteil**

Eingezahlte Beträge in einen Zusatzrentenfonds bis zu einem jährlichen Höchstbetrag von 5.165 Euro für die eigene Person oder für zulasten lebende Familienmitglieder können vollständig vom Gesamteinkommen abgezogen werden.

② **Zugang zu einer Finanzierung**

Das Land Südtirol, die Banken und die Zusatzrentenfonds haben ein Abkommen abgeschlossen. Demnach hat jedes in einen vertragsgebundenen Zusatzrentenfonds eingeschriebene Mitglied Anspruch auf ein **Bauspardarlehen**, sofern die Voraussetzungen und die Bonität erfüllt werden.

③ **Bauspardarlehen**

Je nach Höhe des angesparten Kapitals im Zusatzrentenfonds kann ein Bauspardarlehen in Höhe von 15.000 Euro bis 200.000 Euro für Einzelpersonen und von 30.000 Euro bis 300.000 Euro für Eheleute und Personen in eheähnlichen Beziehungen gewährt werden.



④ **Erhalt der Zusatzrente**

Die Rentenposition und das bisher angesparte Kapital im Zusatzrentenfonds bleiben während der gesamten Finanzierungslaufzeit erhalten.

⑤ **Kostengünstig**

Das Land Südtirol fördert das Projekt Bausparen, und somit kann das Bauspardarlehen zu einem **fixen Zinssatz von 1%** vergeben werden.

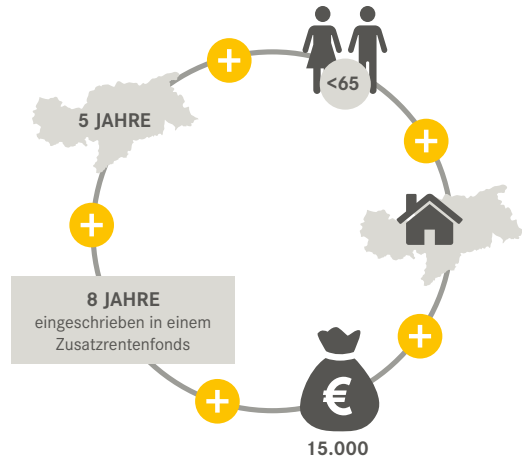
⑥ **Für Familienmitglieder**

Mit dem Bausparmodell kann man auch für die eigenen Kinder oder andere zulasten lebende Familienmitglieder vorsorgen: Ein Elternteil kann für sie in den Zusatzrentenfonds einzahlen und die steuerliche Absetzbarkeit für sich geltend machen.

Die Voraussetzungen für ein Bauspardarlehen

Der/die Antragsteller/in:

- darf nicht älter als 65 Jahre sein
- muss seit mindestens 5 Jahren kontinuierlich in der Provinz Bozen ansässig sein
- muss seit mindestens 8 Jahren in der Zusatzvorsorge eingeschrieben sein
- muss bei Gesuchsstellung in einem vertragsgebundenen Zusatzrentenfonds eingeschrieben sein
- muss mindestens 15.000 Euro angereiftes Vermögen im vertragsgebundenen Zusatzrentenfonds haben
- muss die Wohnung, die er/sie kaufen, bauen oder renovieren möchte, als Erstwohnsitz eingetragen haben und ihr voller Eigentümer sein oder werden. Die Wohnung muss sich außerdem in der Provinz Bozen befinden.



Anmerkung: Eine vollständige Übersicht der Voraussetzungen für ein Bauspardarlehen finden Sie auf www.bausparen.bz.it.

Tilgungsmöglichkeiten

Bausparer/innen können zwischen zwei Tilgungsarten wählen:

1. Ratenzahlung:

Das Bauspardarlehen wird in Form eines normalen Ratenkredits mit periodischer Rückzahlung von gleichbleibenden Kapital- und Zinsbeträgen für die vereinbarte Laufzeit gewährt.

2. Tilgungsaufschub:

Es wird mit der Bank eine Laufzeit vereinbart, und während dieser Laufzeit werden jährlich die Zinsen zurückgezahlt. Der Darlehensbetrag wird erst am Ende der Laufzeit getilgt.



An wen kann ich mich wenden?

Wenn Sie bereits in einem mitwirkenden Zusatzrentenfonds eingeschrieben sind und Sie alle Voraussetzungen für ein Bauspardarlehen erfüllen, wenden Sie sich bitte an die Partner-Banken. Die Liste aller mitwirkenden Zusatzrentenfonds und Banken finden Sie auf **www.bausparen.bz.it**.

Für allgemeine Informationen zum Bausparmodell und zur Zusatzvorsorge vereinbaren Sie ein Beratungsgespräch bei unseren Pensplan-Büros oder bei einem der Pensplan Infopoints.

Pensplan Bozen

Mustergasse 11
39100 Bozen
Tel. 0471 317 600

Pensplan Trient

Via Gazzoletti 2 (im Regionalgebäude)
38122 Trient
Tel. 0461 274 800

info@pensplan.com - www.pensplan.com

